

記帳継続指導のご案内

記帳継続指導を受けませんか？



事業等を行う全ての人は

記帳 と **帳簿の保存** が必要です

対象者

那覇市内で事業を行っている小規模事業者（個人・法人）

業種	従業員数
商業・サービス業	5人以下
その他製造業等	20人以下

正しい帳簿付けは、経営状況の把握、適正な税務申告に不可欠です。那覇商工会議所では会計に関する様々なアドバイスを行っております。

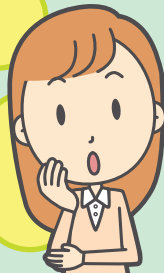


こんな方に
オススメです



帳簿の付け方・保存の仕方を習いたい

青色申告控除を受けたい



決算処理・確定申告の仕方を学びたい

クラウド会計導入で業務効率化したい



クラウド会計等の導入・活用サポートもいたします

指導料無料

お申込書

記帳継続指導へ申込みをご希望の方は、下記にご記入頂き、お電話かFAXにてお申込みください。
※人数に限りがあるため、希望者多数の場合はご希望に添えない場合があります

事業所名	(法人 ・ 個人)			代表者 事業主名	
所在地				業種	製造業 ・ 建築業 ・ 卸売業 サービス業 ・ その他
電話番号	-	-	FAX番号	-	-
				携帯番号	-

※ご記入頂いた内容は、当所の記帳指導業務、事業運営の適切に使用します。※確定申告及びその内容に関する一切の責任は事業所に帰属するものとします。

お問合せ

那覇商工会議所中小企業相談部 ☎098-868-3758

〒900-0003 那覇市久米2-2-10 FAX 098-866-5728 担当/岸本