

第183回 中小企業景況調査報告書（沖縄県） （2026年 1～3月期）

I 調査要領

1. 調査時点及び調査対象期間

- (1) 調査時点 2026年3月1日
(2) 調査対象期間 2026年1月～3月期及び2026年4月～6月期見通しについて調査した。

2. 調査対象

製造業、建設業については、資本金3億円以下又は従業員300人以下の企業、卸売業については、資本金1億円以下又は従業員100人以下の企業、小売業については、資本金5千万円以下又は従業員50人以下の企業、サービス業については、資本金5千万円以下又は従業員100人以下の企業を対象とした。

3. 調査方法

原則として、沖縄県の商工会、商工会議所の経営指導員、及び中小企業団体中央会の情報連絡員が訪問面接し、聴き取りによって行った。

4. 回収状況

300企業のうち、281企業の回答を得た（有効回答率93.7%）。

	調査対象企業数		有効回答企業数		有効回答率 (%)
製造業	62	(20.7%)	55	(19.6%)	88.7%
建設業	40	(13.3%)	38	(13.5%)	95.0%
卸売業	15	(5.0%)	14	(5.0%)	93.3%
小売業	78	(26.0%)	73	(26.0%)	93.6%
サービス業	105	(35.0%)	101	(34.3%)	96.2%
合計	300	(100.0%)	281	(100.0%)	93.7%

注：（ ）内は構成比（%）

※DIとは「好転」と回答した企業の割合－「悪化」と回答した企業の割合。DI値がマイナスの場合は、悪化したと回答した企業の数が多いことを

Ⅱ 概況

中小企業の業況判断：

「13.2ポイントと堅調、前年同期と比べると拡大している。」

(参考：2025年 1～3月期の沖縄県の業況判断DIは6.6ポイント)

1. 業況判断DI

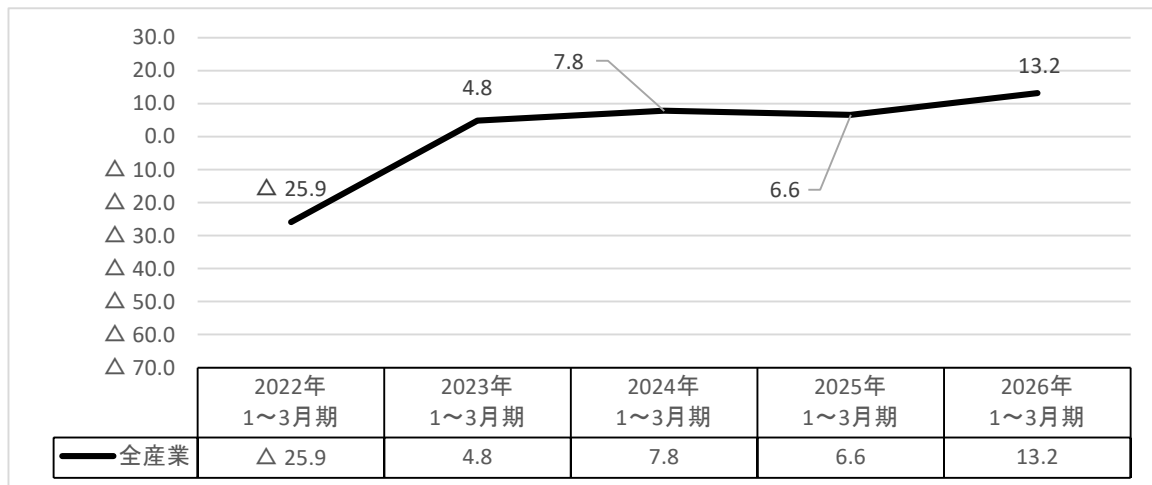
(1) 全産業

全産業の業況判断DIは、前年同期（2025年 1～3月期）との比較では+6.6ポイント拡大した。
(前年同期 6.6 → 13.2)

前年同期比 全産業 業況判断DI

項目	2025年1～3月期	2026年1～3月期	比較増減	前年同期との比較
全産業	6.6	13.2	6.6	↗

過去5年間 全産業 業況判断DI（前年同期比）の推移
(2021年10-12月期～2025年10-12月期)



(2) 産業別

産業別に見ると、前年同期との比較では、建設業が大幅に拡大、小売業・サービス業が拡大、卸売業はほぼ同じ水準、製造業は縮小した。

前年同期比 産業別 業況判断DI

項目	2025年1～3月期	2026年1～3月期	比較増減	前年同期との比較
全産業	6.6	13.2	6.6	↗
製造業	6.7	3.7	-3	↘
建設業	-2.6	26.3	28.9	↑
卸売業	7.1	7.2	0.1	→
小売業	11.9	15.2	3.3	↗
サービス業	6.8	12.9	6.1	↗

2. 売上額DI

「20.1ポイントで順調。前年同期と比べると縮小している。」

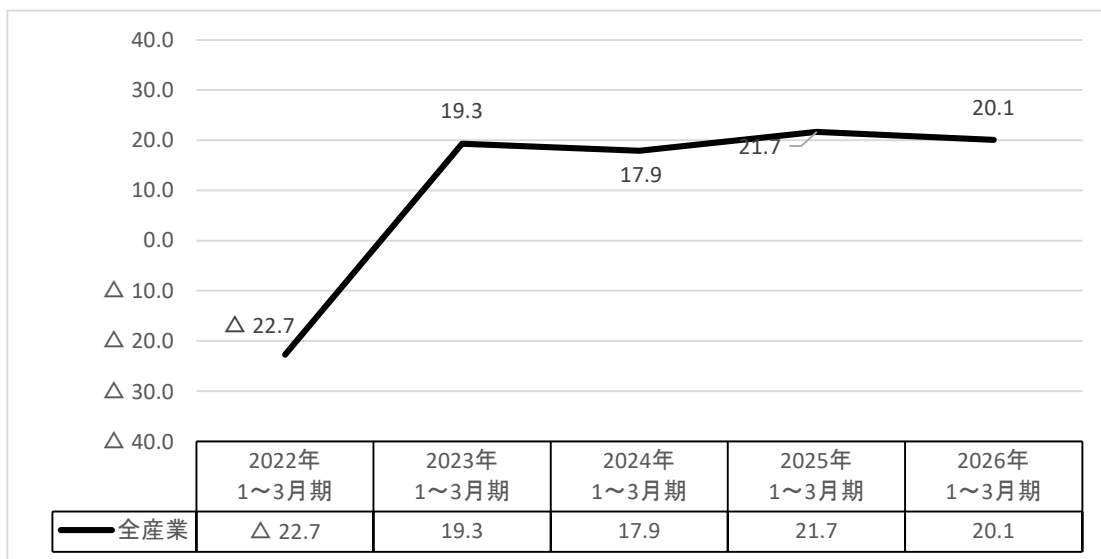
(1) 全産業

全産業の売上額DIは、前年同期（2025年 1～3月期）との比較では、-1.6ポイントと縮小している。（前年同期 21.7 → 20.1）

前年同期比 全産業 売上額DI

項目	2025年 1～3月期	2026年 1～3月期	比較増減	前年同期との比較
全産業	21.7	20.1	△ 1.6	⬇️

過去5年間 全産業 売上額DI（前年同期比）の推移
（2021年10-12月期～2025年10-12月期）



(2) 産業別

産業別に見ると、前年同期との比較では建設業・サービス業は拡大、製造業・小売業は縮小、卸売業は大幅に縮小した。

前年同期比 産業別 売上額DI

項目	2025年 1～3月期	2026年 1～3月期	比較増減	前年同期との比較
全産業	21.7	20.1	△ 1.6	⬇️
製造業	18.1	12.8	△ 5.3	⬇️
建設業	15.7	23.7	8.0	⬆️
卸売業	42.9	28.6	△ 14.3	⬇️
小売業	26.7	19.8	△ 6.9	⬇️
サービス業	20.3	21.7	1.4	⬆️

3. 経常利益DI

「4.3ポイントで堅調。前年同期と比べると拡大している。」

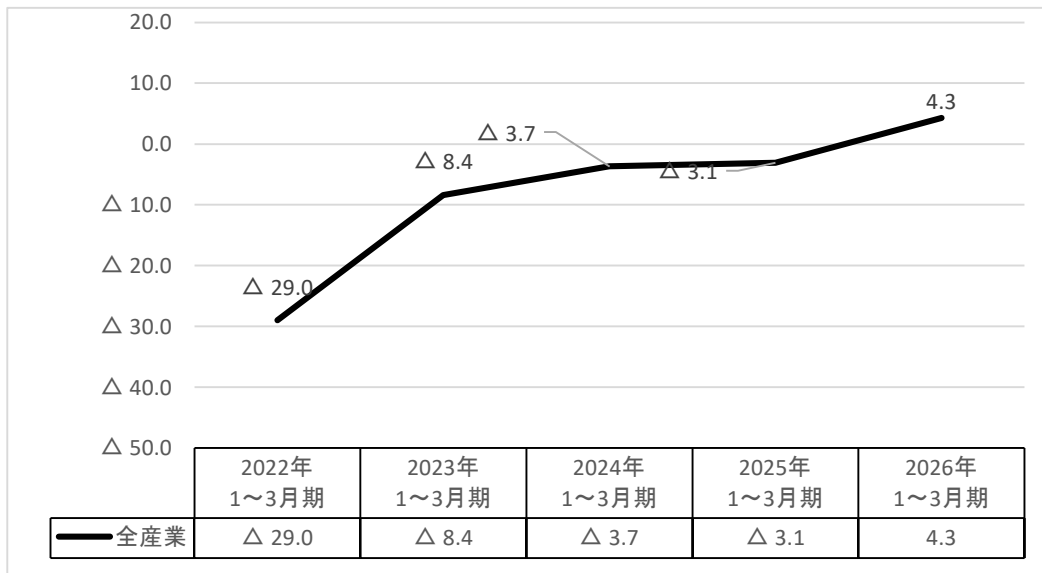
(1) 全産業

全産業の経常利益DIは、前年同期（2025年 1～3月期）との比較では、7.4ポイント拡大した。
（前年同期 -3.1 → 4.3）

前年同期比 産業別 経常利益DI

項目	2025年 1～3月期	2026年 1～3月期	比較増減	前年同期との比較
全産業	△ 3.1	4.3	7.4	↗

過去5年間 全産業 経常利益DI（前年同期比）の推移
（2021年10-12月期～2025年10-12月期）



(2) 産業別

産業別に見ると、前年同期との比較では建設業・卸売業・小売業が大幅に拡大、サービス業が拡大、製造業は縮小した。

前年同期比 産業別 経常利益DI

項目	2025年 1～3月期	2026年 1～3月期	比較増減	前年同期との比較
全産業	△ 3.1	4.3	7.4	↗
製造業	△ 5.0	△ 11.0	△ 6.0	↘
建設業	△ 10.5	7.8	18.3	↑
卸売業	0.0	14.3	14.3	↑
小売業	△ 5.1	9.9	15.0	↑
サービス業	2.3	6.0	3.7	↗

従業員数過不足DI

「-36ポイントで不振。前年同期と比べると拡大している。」

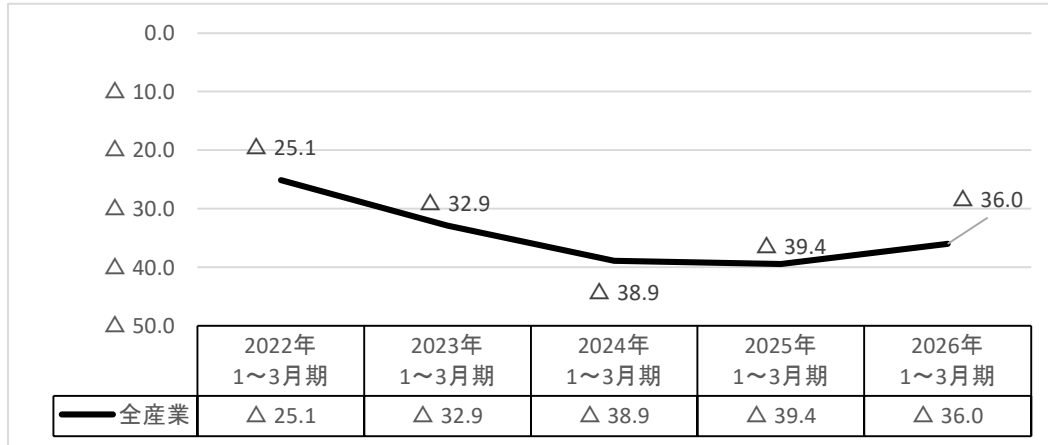
(1) 全産業

全産業の従業員過不足DIは、前年同期（2025年 1～3月期）との比較では、3.4ポイント拡大した。
（前年同期 -39.4 → -36）

前年同期比 産業別 従業員数過不足DI

項目	2025年 1～3月期	2026年 1～3月期	比較増減	前年同期との比較
全産業	△ 39.4	△ 36.0	3.4	↗

過去5年間 全産業 従業員数過不足DI（前年同期比）の推移
（2021年10-12月期～2025年10-12月期）



(2) 産業別

産業別に見ると、前年同期との比較では製造業・建設業・小売業・サービス業が拡大、卸売業が大幅に縮小した。

前年同期比 産業別 従業員数過不足DI

項目	2025年 1～3月期	2026年 1～3月期	比較増減	前年同期との比較
全産業	△ 39.4	△ 36.0	3.4	↗
製造業	△ 39.0	△ 32.1	6.9	↗
建設業	△ 65.8	△ 62.9	2.9	↗
卸売業	△ 30.8	△ 50.0	△ 19.2	↓
小売業	△ 26.4	△ 25.4	1.0	↗
サービス業	△ 37.2	△ 33.7	3.5	↗

資金繰りDI

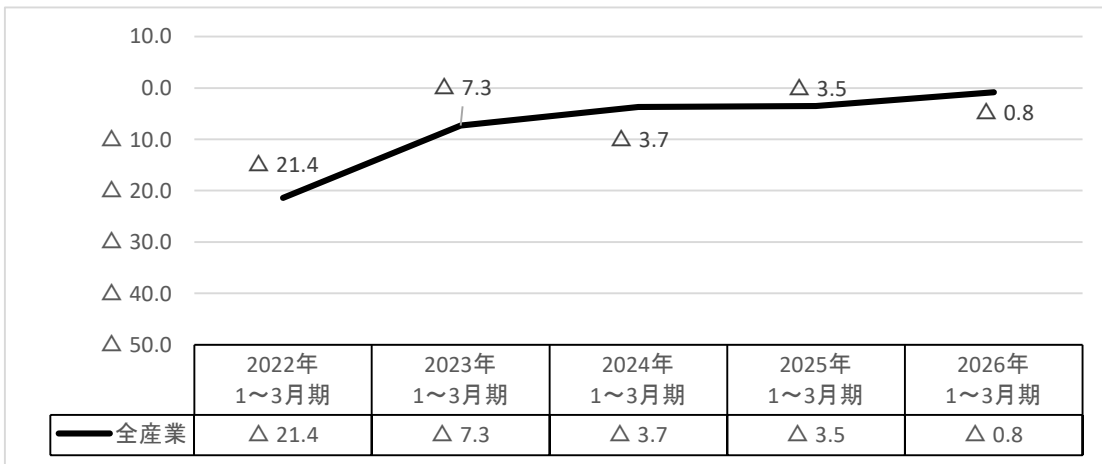
「-0.8ポイントで停滞。前年同期と比べると拡大している。」

(1) 全産業

全産業の資金繰りDIは、前年同期（2025年 1～3月期）との比較では、2.7ポイント拡大した。
（前年同期 -3.5 → -0.8）

項目	2025年 1～3月期	2026年 1～3月期	比較増減	前年同期との比較
全産業	△ 3.5	△ 0.8	2.7	↗

過去5年間 全産業 資金繰りDI（前年同期比）の推移
（2021年10-12月期～2025年10-12月期）



(2) 産業別

産業別に見ると、前年同期との比較ではサービス業が大幅に拡大、建設業・卸売業・小売業が拡大、製造業が大幅に縮小した。

前年同期比 産業別 資金繰りDI

項目	2025年 1～3月期	2026年 1～3月期	比較増減	前年同期との比較
全産業	△ 3.5	△ 0.8	2.7	↗
製造業	△ 1.6	△ 14.8	△ 13.2	↓
建設業	△ 2.6	0.0	2.6	↗
卸売業	△ 7.1	0.0	7.1	↗
小売業	△ 1.8	0.0	1.8	↗
サービス業	△ 5.7	6.2	11.9	↑

仕入単価DI

「仕入単価DI（「上昇」－「低下」）は75.9ポイント。前年同期と比べると縮小。」

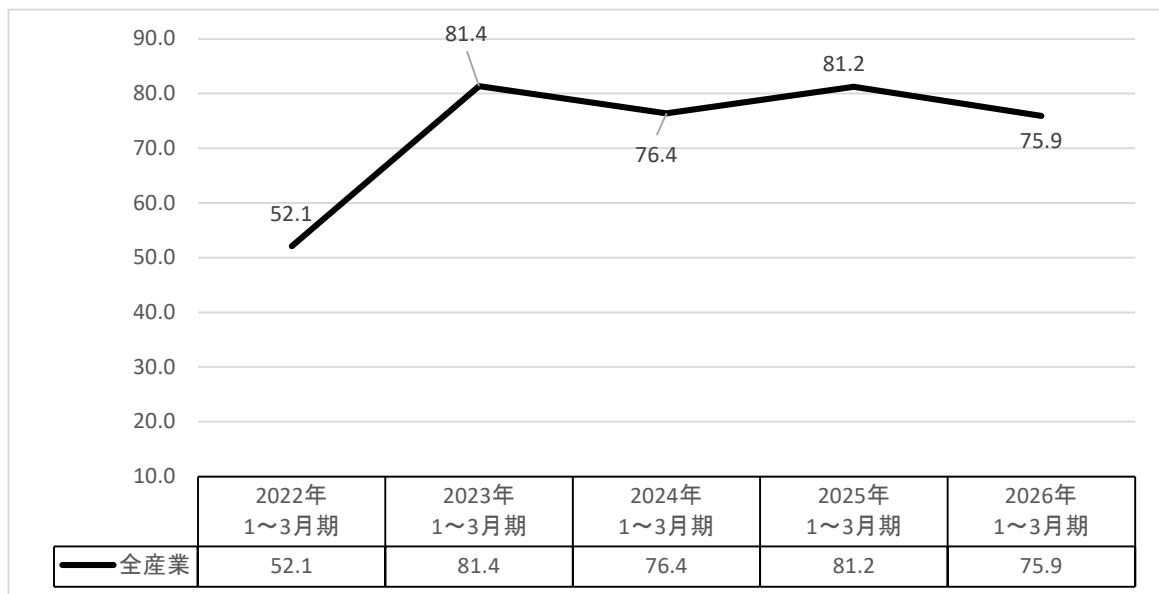
（1）全産業

全産業の仕入単価DIは、前年同期（2025年1～3月期）との比較では、-5.3ポイント縮小した。
（前年同期 81.2 → 75.9）

項目	2025年 1～3月期	2026年 1～3月期	比較増減	前年同期との比較
全産業	81.2	75.9	△ 5.3	⬇️

過去5年間 全産業 仕入単価DI（前年同期比）の推移

（2021年10-12月期～2025年10-12月期）



（2）産業別

産業別に見ると、建設業が上昇、卸売業はほぼ同じ水準、製造業・サービス業が下落、小売業が大幅に下落した。

前年同期比 産業別 仕入単価DI

項目	2025年 1～3月期	2026年 1～3月期	比較増減	前年同期との比較
全産業	81.2	75.9	△ 5.3	⬇️
製造業	82.0	81.5	△ 0.5	➡️
建設業	75.7	78.4	2.7	⬆️
卸売業	78.6	78.6	0.0	➡️
小売業	89.7	77.1	△ 12.6	⬇️
サービス業	77.5	70.3	△ 7.2	⬇️

売上単価DI

「売上単価DI（「上昇」－「低下」）は39.4ポイント。前年同期と比べると縮小した。」

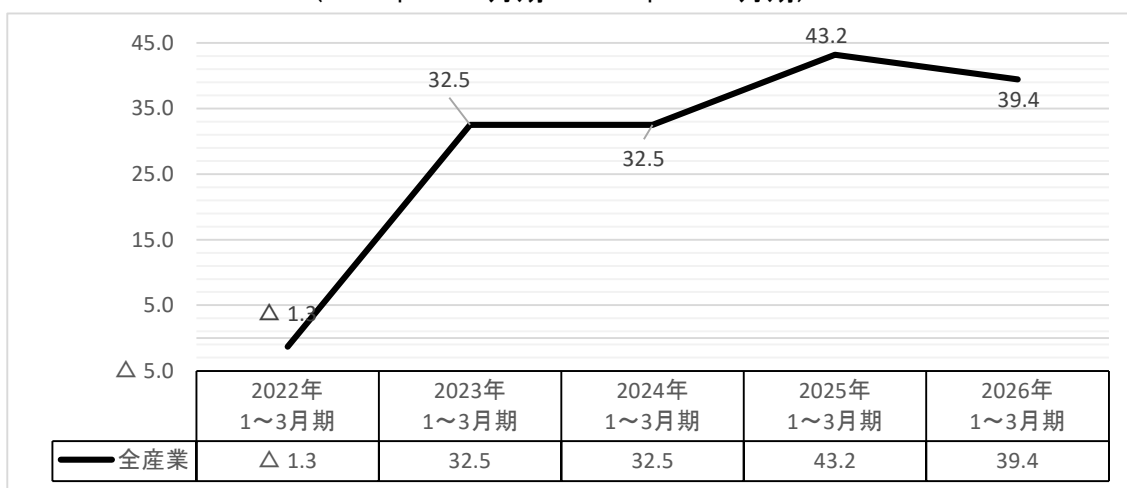
（1）全産業

全産業の売上単価DIは、前年同期（2025年1～3月期）との比較では、-3.8ポイント縮小した。
（前年同期 43.2 → 39.4）

項目	2025年 1～3月期	2026年 1～3月期	比較増減	前年同期との比較
全産業	43.2	39.4	△ 3.8	↓

過去5年間 全産業 売上単価DI（前年同期比）の推移

（2021年10-12月期～2025年10-12月期）



（2）産業別

産業別に見ると、前年同期比では小売業が上昇、その他の業種では下落した。

前年同期比 産業別 売上単価DI

項目	2025年 1～3月期	2026年 1～3月期	比較増減	前年同期との比較
全産業	43.2	39.4	△ 3.8	↓
製造業	56.7	52.8	△ 3.9	↓
卸売業	64.3	57.1	△ 7.2	↓
小売業	38.3	43.1	4.8	↑
サービス業	33.7	27.0	△ 6.7	↓

4. 設備投資動向

「設備投資を実施した割合が20.6%と堅調、前年同期と比べると拡大している。」

(1) 全産業

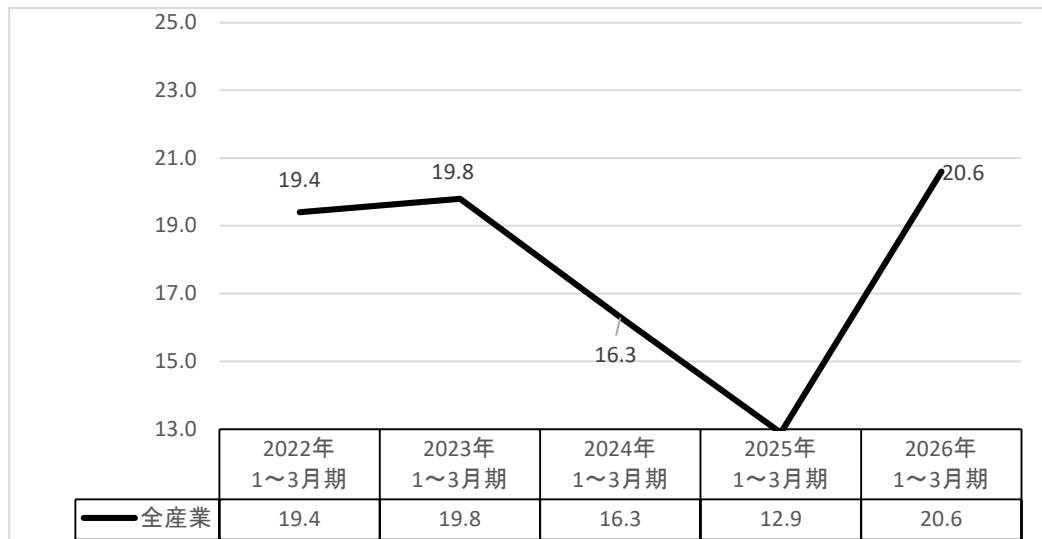
全産業の設備投資動向は、前年同期（2025年 1～3月期）との比較では、7.7ポイント拡大した。
（前年同期 12.9 → 20.6）

前年同期比 全産業 設備投資実施割合（単位：％）

項目	2025年 1～3月期	2026年 1～3月期	比較増減	前年同期との比較
全産業	12.9	20.6	7.7	↗

過去5年間 全産業 設備投資動向（前年同期比）の推移

（2021年10-12月期～2025年10-12月期）



(2) 産業別

産業別に見ると、前年同期比では卸売業・小売業が大幅に拡大、製造業・建設業・サービス業が拡大した。

前年同期比 産業別 設備投資動向

項目	2025年 1～3月期	2026年 1～3月期	比較増減	前年同期との比較
全産業	12.9	20.6	7.7	↗
製造業	16.4	21.8	5.4	↗
建設業	13.2	18.4	5.2	↗
卸売業	14.3	50.0	35.7	↑
小売業	1.6	13.7	12.1	↑
サービス業	18.0	21.8	3.8	↗

5. 経営上の問題点

製造業は「原材料価格の上昇」が1位、建設業・サービス業で「従業員の確保難」が1位、卸売業・小売業で「仕入単価の上昇」が1位となった。

経営上の問題点

	今期直面している経営上の問題点				
	1位 (%)	2位 (%)	3位 (%)	4位 (%)	5位 (%)
製造業	原材料価格の上昇 43.1 (35.2) [27.6]	生産設備の不足・老朽化 13.7 (6.3) [14.9]	製品ニーズの変化への対応 5.9 (8.3) [4.3]	人件費の増加 5.9 (8.3) [8.5]	原材料・人件費以外の経費の増加 5.9 (4.2) [0.0]
建設業	従業員の確保難 48.6 (31.1) [26.5]	材料価格の上昇 21.2 (25.7) [32.4]	熟練技術者の確保難 9.1 (14.3) [11.8]	人件費の増加 6.1 (8.6) [2.9]	大企業の進出による競争の激化 3.0 (2.9) [0.0]
卸売業	仕入単価の上昇 30.0 (46.1) [45.4]	大企業の進出による競争の激化 10.0 (7.7) [9.1]	店舗・倉庫の狭隘・老朽化 10.0 (15.4) [9.1]	商品在庫の過剰 10.0 (7.7) [0.0]	人件費の増加 10.0 (0.0) [0.0]
小売業	仕入単価の上昇 32.9 (33.4) [29.6]	消費者ニーズの変化への対応 13.1 (4.8) [8.2]	人件費以外の経費の増加 11.5 (11.1) [8.2]	大中型店の進出による競争の激化 9.8 (6.3) [9.8]	従業員の確保難 9.8 (9.5) [8.2]
サービス業	従業員の確保難 18.6 (25.4) [18.4]	利用者ニーズの変化への対応 16.0 (7.6) [11.3]	材料等仕入単価の上昇 16.0 (13.9) [13.8]	人件費の増加 13.6 (6.3) [11.3]	店舗施設の狭隘・老朽化 9.9 (10.1) [15.0]

注： () 内は前期構成比

[] 内は前々期構成比 いずれも問題点の1位にあげた企業の割合

6. 参考資料

期間別 全産業各項目DI・設備投資動向

項目	2025年 1～3月期	2025年 4～6月期	2025年 7～9月期	2025年 10～12月期	2026年 1～3月期	前期比 比較増減	2026年 4～6月期予想
業況判断DI	6.6	9.6	8.7	7.2	13.2	6.0	11.7
売上DI	21.7	23.3	22.4	23.0	20.1	△ 2.9	29.1
経常利益DI	△ 10.3	△ 3.1	△ 2.3	1.8	4.3	2.5	7.1
設備投資動向	12.9	18.8	22.6	16.0	20.6	4.6	22.4

期間別 産業別 業況判断DI

項目	2025年 1～3月期	2025年 4～6月期	2025年 7～9月期	2025年 10～12月期	2026年 1～3月期	前期比 比較増減	2026年 4～6月期予想
全産業	6.6	9.6	8.7	7.2	13.2	6.0	11.7
製造業	6.7	9.1	0.0	1.7	3.7	2.0	5.5
建設業	△ 2.6	13.1	7.7	5.1	26.3	21.2	23.6
卸売業	7.1	0.0	15.3	7.1	7.2	0.1	0.0
小売業	11.9	4.4	5.6	4.1	15.2	11.1	15.1
サービス業	6.8	13.7	15.6	13.6	12.9	△ 0.7	10.0

期間別 産業別 売上額DI

項目	2025年 1～3月期	2025年 4～6月期	2025年 7～9月期	2025年 10～12月期	2026年 1～3月期	前期比 比較増減	2026年 4～6月期予想
全産業	21.7	23.3	22.4	23.0	20.1	△ 2.9	29.1
製造業	18.1	21.8	20.7	22.4	12.8	△ 9.6	23.6
建設業	15.7	26.3	10.5	20.6	23.7	3.1	21.0
卸売業	42.9	28.6	23.0	35.7	28.6	△ 7.1	28.6
小売業	26.7	31.9	18.0	19.1	19.8	0.7	31.5
サービス業	20.3	15.8	31.2	25.8	21.7	△ 4.1	33.6

期間別 産業別 経常利益DI

項目	2025年 1～3月期	2025年 4～6月期	2025年 7～9月期	2025年 10～12月期	2026年 1～3月期	前期比 比較増減	2026年 4～6月期予想
全産業	△ 10.3	△ 3.1	△ 2.3	1.8	4.3	2.5	7.1
製造業	△ 8.6	△ 5.0	△ 9.1	△ 5.1	△ 11.0	△ 5.9	1.8
建設業	△ 5.0	△ 10.5	2.7	0.0	7.8	7.8	7.9
卸売業	△ 13.3	0.0	△ 14.3	△ 7.1	14.3	21.4	0.0
小売業	△ 17.4	△ 5.1	△ 8.7	1.4	9.9	8.5	13.9
サービス業	△ 7.9	2.3	6.3	8.3	6.0	△ 2.3	6.0

期間別 産業別 従業員数過不足DI

項目	2025年 1～3月期	2025年 4～6月期	2025年 7～9月期	2025年 10～12月期	2026年 1～3月期	前期比 比較増減
全産業	△ 39.4	△ 42.3	△ 40.5	△ 38.0	△ 36.0	2.0
製造業	△ 39.0	△ 48.1	△ 42.1	△ 38.2	△ 32.1	6.1
建設業	△ 65.8	△ 56.8	△ 55.3	△ 57.1	△ 62.9	△ 5.8
卸売業	△ 30.8	△ 42.9	△ 30.8	△ 42.9	△ 50.0	△ 7.1
小売業	△ 26.4	△ 31.2	△ 26.9	△ 24.6	△ 25.4	△ 0.8
サービス業	△ 37.2	△ 40.5	△ 44.9	△ 38.8	△ 33.7	5.1

期間別 資金繰りDI

項目	2025年 1～3月期	2025年 4～6月期	2025年 7～9月期	2025年 10～12月期	2026年 1～3月期	前期比 比較増減
全産業	△ 3.5	△ 5.3	△ 2.6	△ 4.8	△ 0.8	4.0
製造業	△ 1.6	△ 22.6	△ 15.5	△ 12.1	△ 14.8	△ 2.7
建設業	△ 2.6	5.3	△ 5.1	2.7	0.0	△ 2.7
卸売業	△ 7.1	7.1	7.7	0.0	0.0	0.0
小売業	△ 1.8	△ 12.1	△ 1.5	△ 10.5	0.0	10.5
サービス業	△ 5.7	3.3	4.3	0.0	6.2	6.2

期間別 産業別 仕入単価DI

項目	2025年 1～3月期	2025年 4～6月期	2025年 7～9月期	2025年 10～12月期	2026年 1～3月期	前期比 比較増減
全産業	81.2	77.1	72.5	76.9	75.9	△ 1.0
製造業	82.0	85.5	75.9	72.5	81.5	9.0
建設業	75.7	81.6	66.6	71.8	78.4	6.6
卸売業	78.6	71.5	92.3	78.7	78.6	△ 0.1
小売業	89.7	83.8	77.5	83.3	77.1	△ 6.2
サービス業	77.5	65.0	65.5	76.7	70.3	△ 6.4

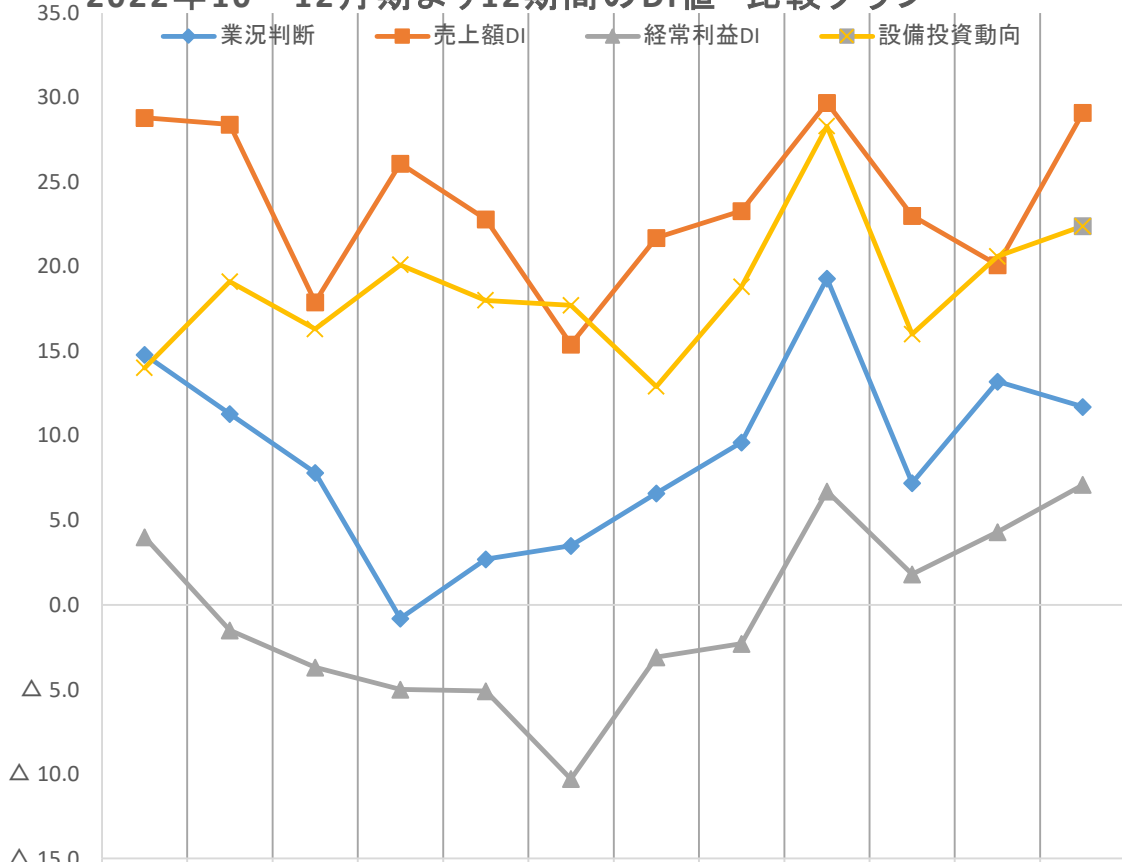
期間別 産業別 売上単価DI

項目	2025年 1～3月期	2025年 4～6月期	2025年 7～9月期	2025年 10～12月期	2026年 1～3月期	前期比 比較増減
全産業	43.2	41.5	40.2	38.6	39.4	0.8
製造業	56.7	52.6	53.5	46.5	52.8	6.3
卸売業	64.3	42.8	76.9	42.9	57.1	14.2
小売業	38.3	42	31.9	34.3	43.1	8.8
サービス業	33.7	34.4	33	36.5	27	△ 9.5

期間別 産業別 設備投資動向（単位：％）

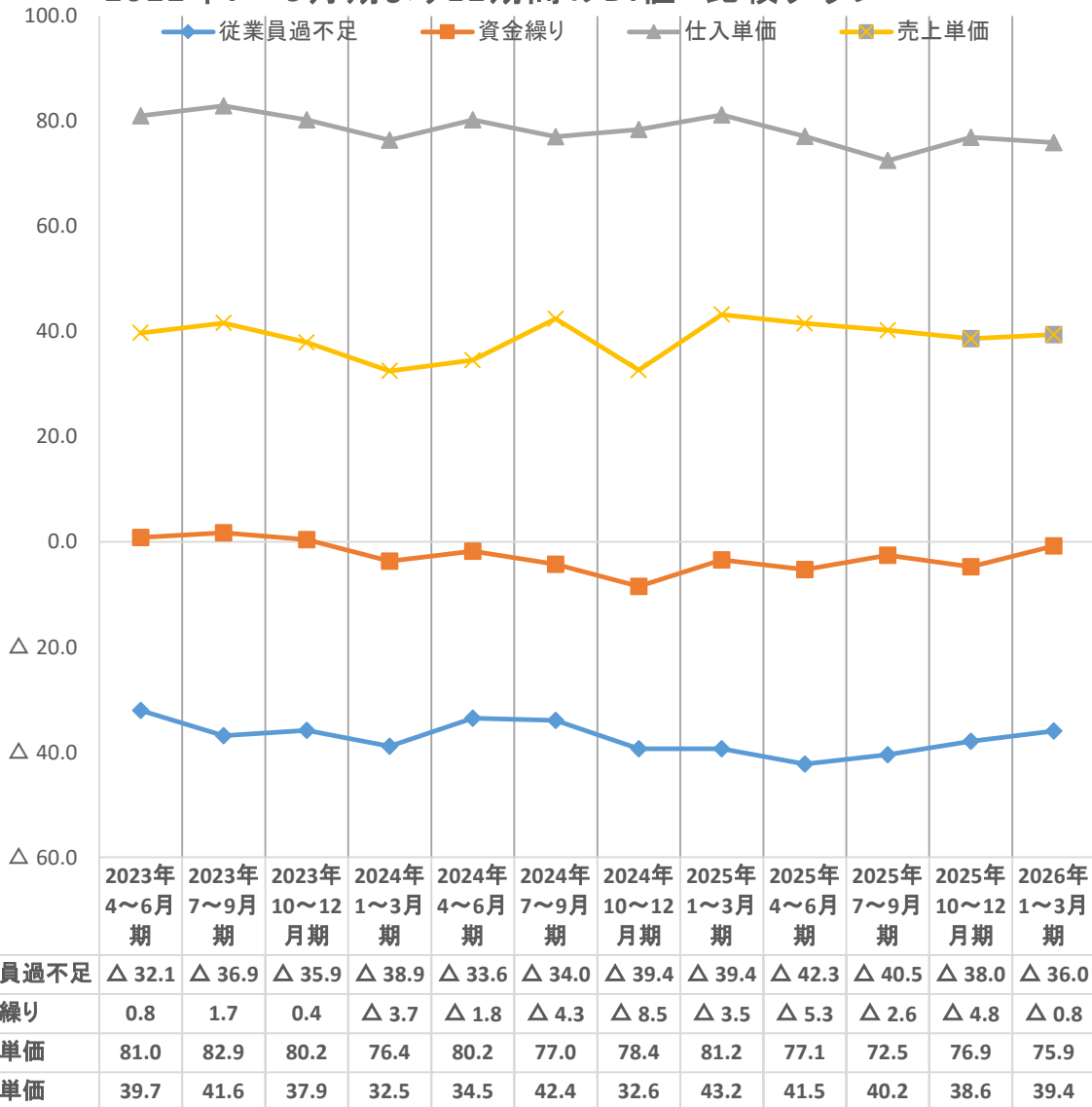
項目	2025年 1～3月期	2025年 4～6月期	2025年 7～9月期	2025年 10～12月期	2026年 1～3月期	前期比 比較増減	2026年 4～6月期予想
全産業	12.9	18.8	22.6	16	20.6	4.6	22.4
製造業	16.4	10.9	15.5	13.8	21.8	8	16.4
建設業	13.2	28.9	35.9	23.1	18.4	-4.7	18.4
卸売業	14.3	14.3	61.5	57.1	50	-7.1	42.9
小売業	1.6	10	15.1	9.5	13.7	4.2	16.4
サービス業	18	26.3	21.9	13.4	21.8	8.4	28.7

2022年10～12月期より12期間のDI値 比較グラフ



	2023年 7～9月 期	2023年 10～12 月期	2024年 1～3月 期	2024年 4～6月 期	2024年 7～9月 期	2024年 10～12 月期	2025年 1～3月 期	2025年 4～6月 期	2025年 7～9月 期	2025年 10～12 月期	2026年 1～3月 期	2026年 4～6月 期予想
◆業況判断	14.8	11.3	7.8	△ 0.8	2.7	3.5	6.6	9.6	19.3	7.2	13.2	11.7
■売上額DI	28.8	28.4	17.9	26.1	22.8	15.4	21.7	23.3	29.7	23.0	20.1	29.1
▲経常利益DI	4.0	△ 1.5	△ 3.7	△ 5.0	△ 5.1	△ 10.3	△ 3.1	△ 2.3	6.7	1.8	4.3	7.1
■設備投資動向	14.0	19.1	16.3	20.1	18.0	17.7	12.9	18.8	28.3	16.0	20.6	22.4

2022年7～9月期より12期間のDI値 比較グラフ



【参考】 全国期間別 業況判断DI

産 業	2024年		2025年				2026年	前期差	2026年	今期との差
	7-9月	10-12月	1-3月	4-6月	7-9月	10-12月	1-3月		4-6月見通し	
全産業	▲ 17.1	▲ 18.0	▲ 21.4	▲ 16.3	▲ 16.8	▲ 17.5	▲ 17.6	▲ 0.1	▲ 14.8	2.8
中規模	▲ 9.8	▲ 11.5	▲ 13.7	▲ 9.9	▲ 10.6	▲ 10.3	▲ 9.3	1.0	▲ 7.7	1.6
小規模	▲ 19.1	▲ 19.7	▲ 23.5	▲ 18.0	▲ 18.4	▲ 19.4	▲ 19.8	▲ 0.4	▲ 16.7	3.1
製造業	▲ 19.7	▲ 20.2	▲ 20.8	▲ 17.9	▲ 19.6	▲ 17.8	▲ 15.9	1.9	▲ 12.1	3.8
非製造業	▲ 16.3	▲ 17.3	▲ 21.7	▲ 15.8	▲ 15.9	▲ 17.4	▲ 18.2	▲ 0.8	▲ 15.7	2.5